

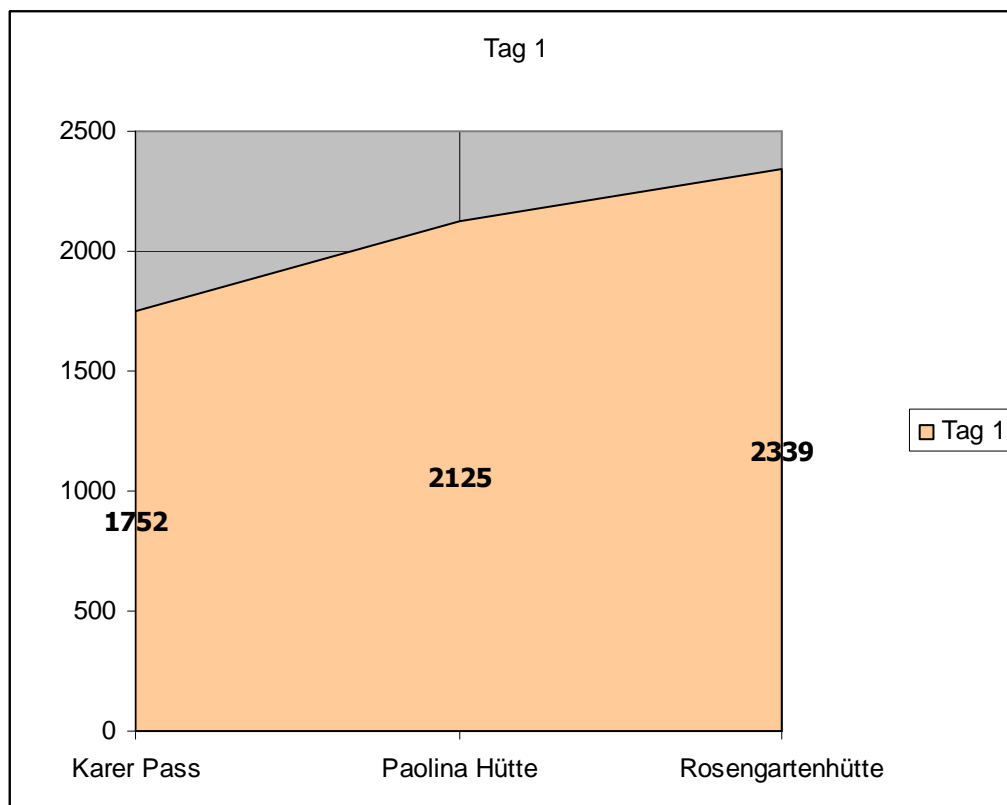
4 – Tages – Hüttenwanderung im Rosengarten

mit Klettersteig

Die angegebenen Zeiten sind Mittelwerte, die je nach eigener Kondition variieren können!

Start: Parkplatz am Karer Pass – der Karer Pass ist von Bozen und Welschnofen aus auch gut mit einem Linienbus erreichbar

Tag 1



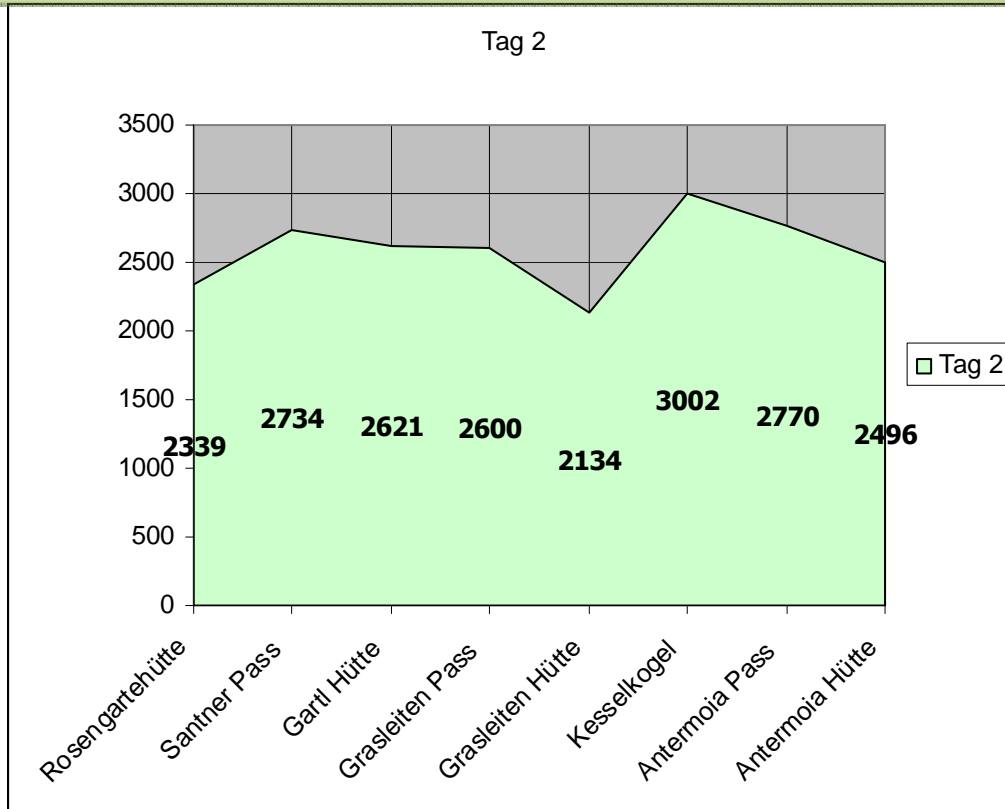
Nehmen Sie vom Karer Pass den Weg Nr. 548 bis zur Kreuzung mit dem Weg Nr. 552. Dort halten Sie sich links auf dem Weg Nr. 552 bis zur Paolina Hütte. Hier können Sie auf der Panoramaterasse eine kurze Rast einlegen. Danach weiter auf dem Weg Nr. 539 und Nr. 549 über den so genannten Hirzelweg (schöner Panoramaweg) zur Rosengartenhütte (auch Kölner Hütte genannt). 1. Übernachtung auf der Rosengartenhütte.

Rosengartenhütte (Kölnerhütte) 2339 m – Tel: 0039 0471 612 033
Betten: 17; Lager: 40

Höhenunterschied: 550 m
Gehzeit: 3 Stunden

4 – Tages – Hüttenwanderung im Rosengarten

Tag 2



Von der Rosengartenhütte geht es auf dem Weg Nr. 542S über den Santner Pass Klettersteig zur Santner Pass Hütte. Ein schöner Aufstieg ins Herz des Rosengartens, umrahmt von schroffen Wänden und Türmen mit herrlichen Ausblicken. Gute Ausdauer ist für den Klettersteig erforderlich; Kletterausrüstung wird empfohlen.

Weiter auf dem Weg Nr. 542 zur Gartl Hütte, vorbei an den Vajolet Türmen (Weg Nr. 584) zum Grasleiten Pass und zur Grasleiten Hütte und weiter auf dem Weg Nr. 584, über den Antermoia Pass, vorbei am Kesselkogel und dem Antermoia See zur Antermoiahütte (Übernachtung). Der Kesselkogel ist mit 3002 m die höchste Erhebung im Rosengarten und gilt als einer der schönsten Aussichtspunkte.

Antermoiahütte 2476 m – Tel: 0039 0462 602 272
Betten und Lager

Höhenunterschied: 922 m

Gehzeit: 5 Stunden

Alternativ

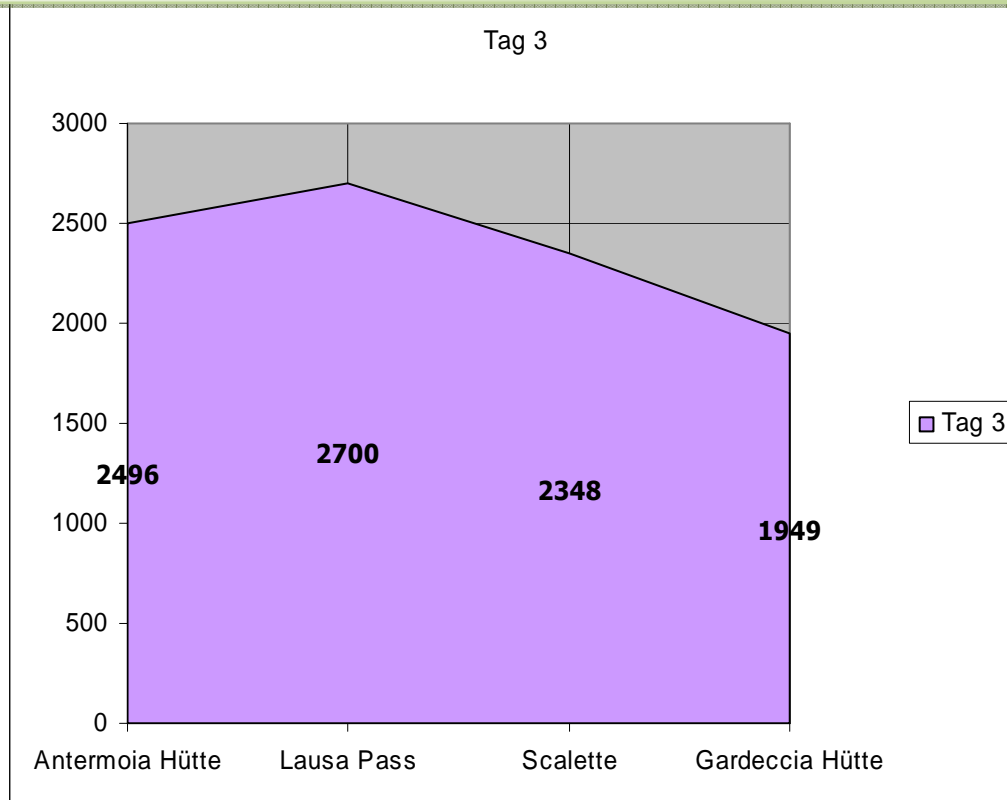
Für Gipfelstürmer: über den Kesselkogel Klettersteig zum Gipfel. Anforderung: mittelmäßig.

Höhenunterschied insgesamt 2. Tag: 1156 m

Gehzeit insgesamt 2. Tag: 7 Stunden

4 – Tages – Hüttenwanderung im Rosengarten

Tag 3



Von der Antermoia Hütte auf dem Weg Nr. 583 über den Lausa Pass und dem Scaletta Klettersteig (einfacher Klettersteig) zur Gardeccia Hütte (3. Übernachtung).

Gardeccia Hütte 1950 m – Tel: 0039 0462 763 152

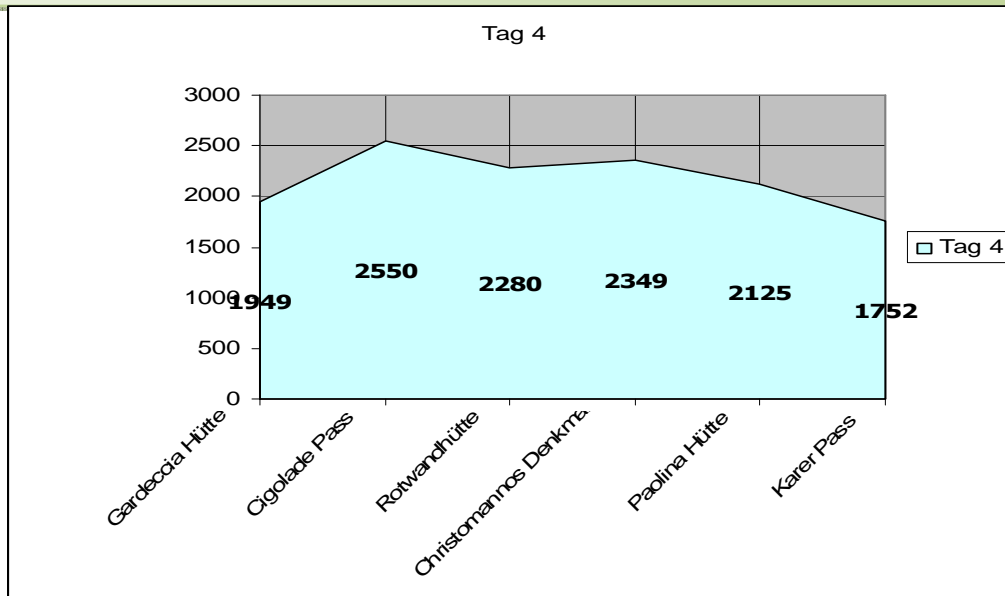
Betten: 44

Höhenunterschied: Aufstieg Lausa Pass: 200 Höhenmeter;
Abstieg zur Gardeccia Hütte: 750 Höhenmeter

Gehzeit: 3 ½ Stunden

4 – Tages – Hüttenwanderung im Rosengarten

Tag 4

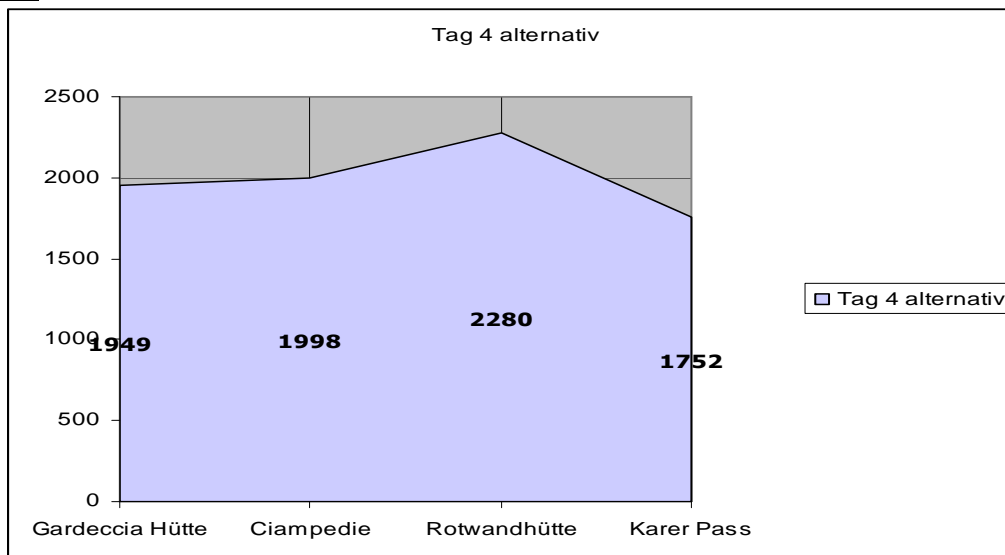


Von der Gardeccia Hütte auf dem Weg Nr. 550, dann Weg Nr. 541 zur Rotwandhütte (über den Cigolade Pass). Von dort aus weiter auf dem Weg Nr. 549 zum Christomannos Denkmal. Das Denkmal wurde zu Ehren Theodor Christomannos errichtet, der unter anderem auch die Dolomitenstraße, die von Bozen nach Cortina führt, erbauen ließ. Weiter geht es auf dem Weg Nr. 539 bis zur Paolina Hütte, Weg Nr. 552, Nr. 548 (rechts halten) zum Ausgangspunkt, dem Karer Pass, zurück.

Gehzeit: 5 Stunden

Höhenunterschied: Aufstieg: 621 m; Abstieg: 829 m

Alternativ:



Von der Gardeccia Hütte auf dem Weg Nr. 540 über Ciampedie und dem Fassaner Höhenweg Nr. 545 zur Rotwandhütte. Von dort weiter auf dem Weg Nr. 548 und Nr. 552 zum Karer Pass.

Gehzeit: 4 ½ Stunden

Höhenunterschied: Aufstieg: 330 m; Abstieg: 530 m